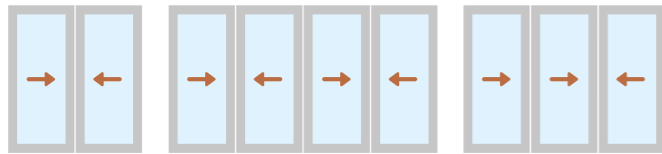


## HOUTEN VOORZETRAMEN

Vaste voorzetramen van hout worden veelal toegepast bij raamkozijnen waarbij niet geventileerd hoeft te worden, zoals bovenramen en glas-in-lood. De omlijsting van Meranti hout (35mm x 25mm) past perfect bij de karakteristieke stijl van oude houten kozijnen en vormt een geheel met het bestaande kozijn als het in dezelfde kleur wordt geschilderd. Dit type voorzetraam kan zowel binnen als buiten worden toegepast.

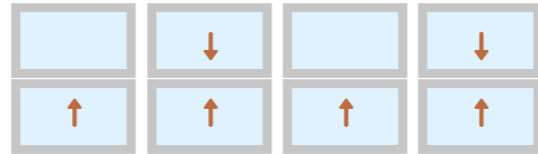
- Glasdiktes: 4 en 6mm floatglas, 3.3.1 en 4.4.1mm gelaagd veiligheidsglas, 3.3.A1 en 4.4.A1mm gelaagd geluidwerend veiligheidsglas
- Standaard profielkleuren: onbehandeld, RAL1013 parelwit, RAL7026 granietgrijs, teak

## SCHUIVENDE VOORZETRAMEN



**Duraview 5000A:** Horizontaal schuivend

	GLASDIKTES	AFMETING (B X H)
<b>2-delig:</b>	4 mm 6 mm en 3.3.1	max. 2000 x 2200 mm max. 2400 x 2500 mm
<b>3-delig:</b>	4, 6 mm en 3.3.1	min. 1800 x 800 mm max. 3000 x 2200 mm
<b>4-delig:</b>	4, 6 mm en 3.3.1	min. 2400 x 800 mm max. 4000 x 2200 mm



**Duraview 6000A:** Verticaal schuivend

	GLASDIKTES	AFMETING (B X H)
<b>1 vast / 1schuivend 2 schuivende delen</b>	4 mm	min. 400 x 900 mm max. 1400 x 2200 mm
<b>1 vast / 1schuivend 2 schuivende delen</b>	6 mm	min. 400 x 700 mm max. 1400 x 2500 mm
<b>1 vast / 1schuivend 2 schuivende delen</b>	3.3.1	min. 400 x 700 mm max. 1400 x 2500 mm

Speciaal ontworpen voor de moeilijker te isoleren ramen, bijvoorbeeld schuiframen in grachtenpanden.

### Glasdiktes



6,5 mm  
20 mm



9,8 mm  
20 mm



11,8 mm  
20 mm



11,8 mm  
32 mm



17,8 mm  
32 mm

4, 6, 8 mm floatglas, 4.6.4 isolatieglas, 3.3.1 en 4.4.1 gelaagd veiligheidsglas en 3.3.A1 en 4.4.A1 gelaagd geluidwerend veiligheidsglas. Afwijkende glasdiktes en glassoorten op aanvraag.

**B<sub>N</sub> BELNED** | GLASS & GLAZING PRODUCTS

[www.belned.nl](http://www.belned.nl)

# VOORZET RAMEN

en toen was er **stilte & warmte**



# BELNED VOORZETRAMEN

## Een slimme oplossing

Mooie monumentale panden hebben vaak last van tocht door slecht sluitende en/of kierende ramen of kozijnen. Grote aanpassingen zijn vaak duur of niet eens mogelijk of toegestaan. Voorzetramen bieden in de meeste gevallen dé oplossing om extra te isoleren, zonder ingrijpende verbouwingen en tegen beperkte kosten.

## Een comfortabele oplossing

Voorzetramen zorgen niet alleen voor isolatie bij tocht, kou of warmte. Ze zorgen ook voor zeer effectieve geluidsisolatie bij panden die bijvoorbeeld dicht bij een spoorlijn, een snelweg of in de binnenstad liggen. Dit geluidsisolerende effect wordt bereikt door een grotere spouw dan bij samengestelde beglazing en door de dikte van het gebruikte glas.

## Een groene oplossing

Voorzetramen zorgen voor extra isolatie. Ze weren kou in de winter en warmte in de zomer. Het monteren van voorzetramen voor enkelglas levert al snel een rendement op van 50 tot 80%. Zo draagt u uw steentje bij aan het verminderen van CO2 uitstoot en beschermt u zichzelf tegen steeds extremere weersomstandigheden.

## Een veilige oplossing

Voorzetramen kunnen ook voorzien worden van veiligheidsglas, gehard of brandwerend glas. Zo vormen ze een extra beveiliging tegen inbraak en ander onheil van buitenaf.

## Kwaliteit en flexibiliteit

Afhankelijk van de veiligheidsvoorschriften kunnen Belned voorzetramen aan de binnen- of buitenzijde vóór de bestaande ramen geplaatst worden. Door de flexibele montagemogelijkheden is er voor elk raam een perfecte oplossing. Belned adviseert u graag! Belned voorzetramen worden met de grootste zorg vervaardigd en zijn vanaf de leverdatum door Belned gewaarborgd tegen defecten, die het gevolg zijn van ondeugdelijk materiaal. Voor de voorzetramen geldt een garantie van 5 jaar, op het gebruikte rubber maar liefst 10 jaar. Het rubber voldoet aan de eisen DIN 7863 en ISO 3934.

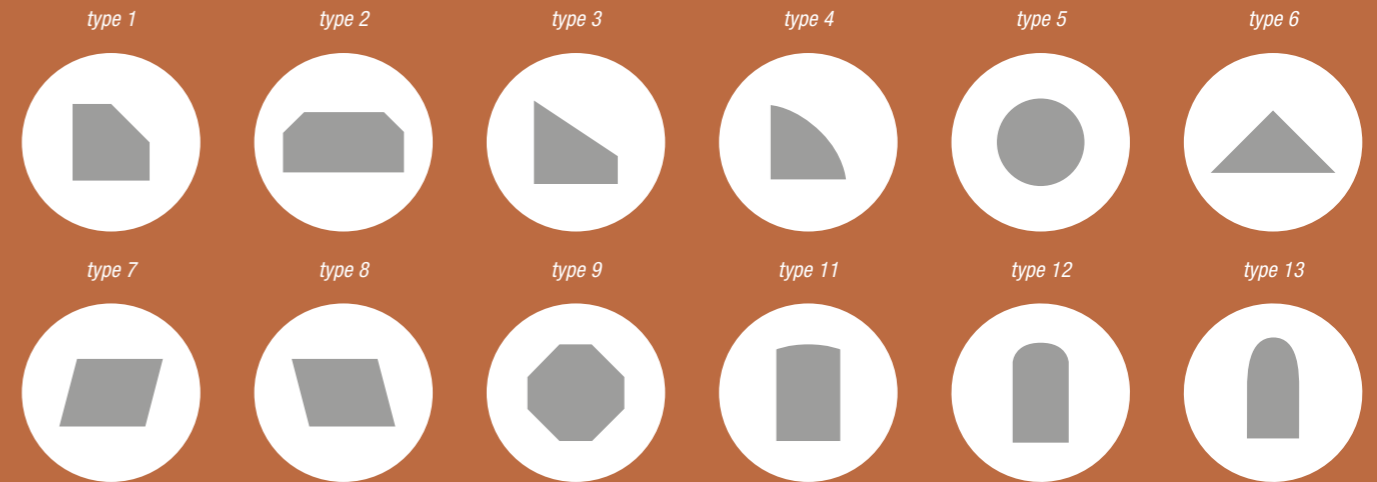


## ALUMINIUM VOORZETRAMEN

Aluminium voorzetramen zijn mooi, duurzaam en zo goed als onderhoudsvrij. Het geëxtrudeerde aluminium is samengesteld volgens de norm EN 537 deel 3 en 4, de mechanische eigenschappen volgens norm EN 755 deel 2, en de maatvoering volgens norm DIN 17 615 en EN 12020 deel 2. Kortom: u weet dat u een goede keus maakt. De TGIC-vrije polyester poedercoating heeft uitstekende eigenschappen als het gaat om duurzaamheid bij buitengebruik. De laagdikte voldoet aan de Norm EN ISO 2360 en heeft een resultaat van 60-80 µm. De standaardkleuren\* zijn blank geanodiseerd, RAL 9010 (wit), 9001 (gebroken wit), 8014 (bruin), 6009 (groen), 7016 (antraciet), 9005 (zwart) en Sikkens Q.O.05.10 (grachtengroen). Andere RAL kleuren op aanvraag.

\* Uitgezonderd de glasdiktes 4.6.4/5.5.2 en 6.6.2 Standaard: ral 9010 en 9001.

[www.belned.nl](http://www.belned.nl)



## Op maat en in diverse vormen

Belned aluminium voorzetramen worden voor u op maat gemaakt. Ze zijn bovendien leverbaar in bijna iedere vorm, zodat voor ieder raam de benodigde bescherming kan worden geboden. Voor de onderstaande modellen 'uit de haak' werken wij alleen via een aangeleverde mal. De hoeken aangegeven met 'L' moeten haaks zijn. Types 4, 5, 11 en 12 kunnen niet in blank geanodiseerd geleverd worden, wel in RAL 9006.

## Ventiview voorzetramen

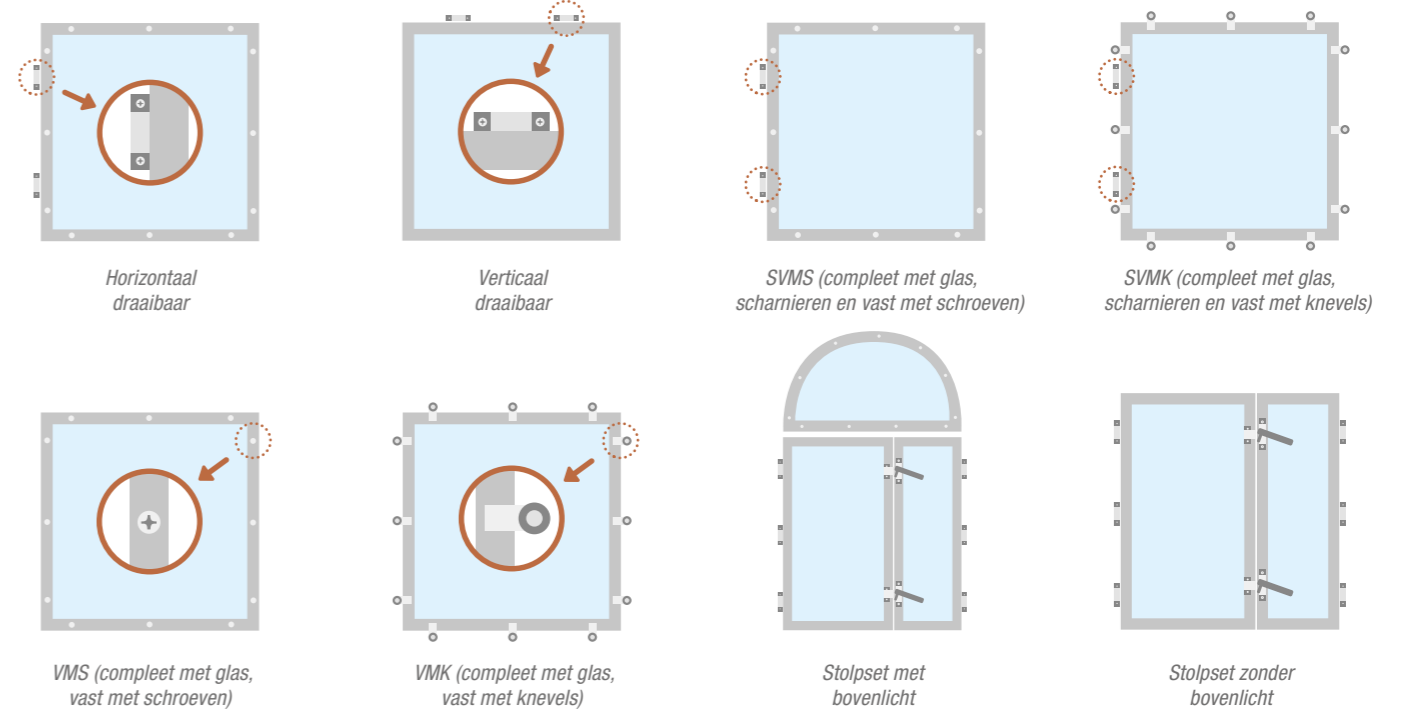
Oplossing wanneer er behoefte is om een voorzetraam open te kunnen zetten om te kunnen ventileren. Ventiview is voorzien van scharnieren aan beide zijden van het raam. Aan 1 zijde zijn de pennen, die in het scharnier geplaatst zijn, te verwijderen waardoor het voorzetraam open gezet kan worden. De speciaal ontwikkelde haak verankert het raam met dat deel van het scharnier dat op het kozijn is gemonteerd.

## Lift-Out Goéland voorzetraam

Voorzetraam dat de voordelen van vaste en niet-vaste voorzetramen combineert. Het systeem bestaat uit een kaderprofiel (30 x 40 mm) dat eenvoudig gemonteerd wordt voor uw originele raam. In dit profiel wordt een voorzetraam gelift. Wilt u de ramen openzetten of de originele ramen schoonmaken, dan lift u gemakkelijk het voorzetraam uit het kaderprofiel.

- Glasdiktes: 6mm floatglas, 3.3.1mm gelaagd veiligheidsglas
- Standaard profielkleuren: RAL9001 crèmewit, RAL9010 wit, geanodiseerd aluminium
- Maximale grootte 1200 x 2000mm

## Mogelijkheden montage



Horizontaal draaibaar

Verticaal draaibaar

SVMS (compleet met glas, scharnieren en vast met schroeven)

SVMK (compleet met glas, scharnieren en vast met knevels)

VMS (compleet met glas, vast met schroeven)

VMK (compleet met glas, vast met knevels)

Stolpset met bovenlicht

Stolpset zonder bovenlicht